

## Бесплатная доставка и система скидок для дилеров



Общество с ограниченной ответственностью  
"ВСЯ КРОВЛЯ"

Офис/производство: МО, Люберецкий р-он, дер.Торбеево  
(промзона-Северное Торбеево), д.5  
тел: +7 495-008-84-76; +7 495-777-18-14

E-mail: 3@vkrovlya.ru, 4@vkrovlya.ru, 6@vkrovlya.ru,  
11@vkrovlya.ru, 12@vkrovlya.ru, 15@vkrovlya.ru  
Сайт: ВСЯКРОВЛЯ.РФ

Обновлено 16.09.2024 г

### Металлочерепица

Наименование продукции	Ед. изм.	Толщина металла, мм	СЕВЕРСТАЛЬ, НЛМК, ММК, SSAB, ARCELORMITTAL					
			25 мм			35мм		50мм
			Полиэстер Односторонний	Полиэстер Двусторонний	Texture	МАТ (Бельгия)	МАТ Двусторонний (Бельгия)	PURAL
<b>Монтеррей</b>								
Монтеррей (1180/1100)	м/кв	0.35	569 руб	627 руб	-	-	-	-
		0.4	604 руб	666 руб	-	-	-	-
		0.45	662 руб	721 руб	729 руб	-	-	-
		0.5	712 руб	772 руб	-	881 руб	944 руб	1049 руб
Супер Монтеррей (1180/1100)	м/кв	0.45	733 руб	808 руб	818 руб	-	-	-
		0.5	786 руб	859 руб	-	984 руб	1054 руб	1172 руб
<b>BARSA</b>								
BARSA (1180/1080)	м/кв	0.45	733 руб	808 руб	818 руб	-	-	-
		0.5	786 руб	859 руб	-	984 руб	1054 руб	1172 руб
Супер BARSA (1180/1080)	м/кв	0.45	775 руб	847 руб	867 руб	-	-	-
		0.5	833 руб	904 руб	-	1042 руб	1121 руб	1249 руб
<b>KRONA</b>								
KRONA (1210/1150)	м/кв	0.45	733 руб	808 руб	818 руб	-	-	-
		0.5	786 руб	859 руб	-	984 руб	1054 руб	1172 руб
Супер KRONA (1210/1150)	м/кв	0.45	775 руб	847 руб	867 руб	-	-	-
		0.5	833 руб	904 руб	-	1042 руб	1121 руб	1249 руб
<b>VERONA</b>								
VERONA (1135/1020)	м/кв	0.45	733 руб	808 руб	818 руб	-	-	-
		0.5	786 руб	859 руб	-	984 руб	1054 руб	1172 руб
Супер VERONA (1135/1020)	м/кв	0.45	775 руб	847 руб	867 руб	-	-	-
		0.5	833 руб	904 руб	-	1042 руб	1121 руб	1249 руб



#### Упаковка металлочерепицы

Наименование	Ед. изм	Цена
Усиленная (пленка, поддон, стяжка через бруски) до 3 метров	м/пог	220 руб
Усиленная (пленка, поддон, стяжка через бруски) более 3 метров	м/пог	440 руб

- Срок изготовления 1 день
- Заказы объемом менее 30 кв.м - без ограничения по срокам. Запуск в производство по 100% предоплате.
- Длина min 500 мм
- Стандартные цвета в наличии: RAL-1014, RAL-3005, RAL-5005, RAL-6005, RAL-7004, RAL-7016, RAL-7024, RAL-8017, RAL-8019, RAL-9003
- Нестандартные цвета в наличии: RAL-1015, RAL-1018, RAL-2004, RAL-3003, RAL-3009, RAL-3011, RAL-5002, RAL-5021, RAL-6002, RAL-6020, RAL-6029, RAL-7005, RAL-7035, RAL-8004, RAL-9002, RAL-9005, RAL-9006, RR-32
- Стоимость нестандартной цветовой гаммы дороже на 40 руб. за кв.метр
- МАТ: RAL-3005, RAL-5005, RAL-6005, RAL-7024, RAL-8004, RAL-8017, RAL-8019, RAL-9005, RR-32
- МАТ двусторонний: RAL-8017/8017, RAL-7024/7024, RAL-9005/9005
- Texture: RAL-7024, RAL-8017, RAL-9005, RR32
- PURAL: RAL-3005, RAL-6005, RAL-7024, RAL-8004, RAL-8017, RR-32

\* подробности уточняйте у менеджеров отдела продаж



Общество с ограниченной ответственностью  
**"ВСЯ КРОВЛЯ"**  
 Офис/производство: МО, Люберецкий р-он, дер.Торбеево  
 (промзона-Северное Торбеево), д.5  
 тел: +7 495-008-84-76; +7 495-777-18-14  
 E-mail: 3@vkrovlya.ru, 4@vkrovlya.ru, 6@vkrovlya.ru,  
 11@vkrovlya.ru, 12@vkrovlya.ru, 15@vkrovlya.ru  
 Сайт: [ВСЯКРОВЛЯ.РФ](http://ВСЯКРОВЛЯ.РФ)

### Профнастил/Гладкий лист/Отмотка

Наименование продукции	Ед. изм.	Толщина металла, мм	СЕВЕРСТАЛЬ, НЛМК, ММК, SSAB, ARCELORMITTAL									
			Цинк (ZN)	Полиэстр 25 мкм			35мкм		50мкм			
				Полиэстер Односторонний	Полиэстер Двусторонний	Texture	МАТ (Бельгия)	МАТ двусторонний (Бельгия)	PURAL	Printech (Южная Корея)	Printech Двусторонний (Южная Корея)	
Профнастил: С8 - 1200/1150 С20 (А/В) - 1150/1100 С21 - 1050/1000	м/пог	0.25	446 руб	483 руб	-	-	-	-	-	-	-	
		0.3	467 руб	500 руб	-	-	-	-	-	-	-	
		0.35	548 руб	652 руб	718 руб	-	-	-	-	-	-	
		0.4	568 руб	693 руб	764 руб	-	-	-	870 руб	-	-	
		0.45	591 руб	759 руб	827 руб	845 руб	-	-	-	-	-	
		0.5	636 руб	820 руб	886 руб	-	947 руб	1017 руб	1151 руб	988 руб	1176 руб	
		0.55	697 руб	-	-	-	-	-	-	-	-	-
Профнастил: Н-35 - 1060/1000	м/пог	0.45	591 руб	759 руб	827 руб	845 руб	-	-	-	-	-	
		0.5	636 руб	820 руб	886 руб	-	947 руб	1017 руб	1151 руб	988 руб	1176 руб	
		0.55	697 руб	-	-	-	-	-	-	-	-	-
		0.6	779 руб	996 руб	-	-	-	-	-	-	-	-
Профнастил НС-44 - 1042/1000	м/пог	0.5	636 руб	820 руб	886 руб	-	947 руб	1017 руб	1151 руб	988 руб	1176 руб	
		0.55	697 руб	-	-	-	-	-	-	-	-	
		0.6	779 руб	996 руб	-	-	-	-	-	-	-	
		0.7	856 руб	1120 руб	-	-	-	-	-	-	-	
Профнастил: Н-60 - 902/845 Н-75 - 800/750	м/пог	0.5	636 руб	820 руб	886 руб	-	947 руб	1017 руб	1151 руб	988 руб	1176 руб	
		0.55	697 руб	-	-	-	-	-	-	-	-	
		0.6	779 руб	996 руб	-	-	-	-	-	-	-	
		0.7	856 руб	1120 руб	-	-	-	-	-	-	-	
		0.8	968 руб	-	-	-	-	-	-	-	-	
		0.9	1070 руб	-	-	-	-	-	-	-	-	
		1.0	1197 руб	-	-	-	-	-	-	-	-	
Гофра: С-18 - 1160/1100	м/пог	0.3	467 руб	500 руб	-	-	-	-	-	-	-	
		0.35	548 руб	652 руб	718 руб	-	-	-	-	-	-	
		0.4	568 руб	693 руб	764 руб	-	-	-	870 руб	-	-	
		0.45	591 руб	759 руб	827 руб	845 руб	-	-	-	-	-	
		0.5	636 руб	820 руб	886 руб	-	947 руб	1017 руб	1151 руб	988 руб	1176 руб	
Гладкий лист/отмотка в защитной пленке 1250	м/пог	0.25	446 руб	506 руб	-	-	-	-	-	-	-	
		0.3	467 руб	523 руб	-	-	-	-	-	-	-	
		0.35	548 руб	675 руб	741 руб	-	-	-	-	-	-	
		0.4	568 руб	716 руб	787 руб	-	-	-	-	893 руб	-	
		0.45	591 руб	782 руб	850 руб	868 руб	-	-	-	-	-	
		0.5	636 руб	843 руб	909 руб	-	970 руб	1040 руб	1174 руб	1011 руб	1199 руб	
		0.55	697 руб	-	-	-	-	-	-	-	-	
		0.6	779 руб	1019 руб	-	-	-	-	-	-	-	
		0.7	856 руб	1143 руб	-	-	-	-	-	-	-	
		0.8	968 руб	-	-	-	-	-	-	-	-	
		0.9	1070 руб	-	-	-	-	-	-	-	-	
		1.0	1197 руб	-	-	-	-	-	-	-	-	
Фигурный профнастил: С20 (А,В) - 1150/1100	м/пог	0.35	558 руб	662 руб	728 руб	-	-	-	-	-	-	
		0.4	578 руб	703 руб	774 руб	-	-	-	880 руб	-	-	
		0.45	601 руб	769 руб	837 руб	855 руб	-	-	-	-	-	
		0.5	646 руб	830 руб	896 руб	-	957 руб	1027 руб	1161 руб	998 руб	1186 руб	

Упаковка

Наименование	Ед. изм.	Цена
Усиленная (пленка, поддон, стяжка через бруски) до 3 метров	м/пог	220 руб
Усиленная (пленка, поддон, стяжка через бруски) более 3 метров	м/пог	440 руб

- Срок изготовления 1 день
- Заказы объемом менее 30 кв.м - без ограничения по срокам. Запуск в производство по 100% предоплате.
- Длина min 500 мм
- Стандартные цвета PE : RAL-1014, RAL-3005, RAL-5005, RAL-6005, RAL-7004, RAL-7016, RAL-7024, RAL-8017, RAL-8019, RAL-9003
- Нестандартные цвета PE: RAL-1015, RAL-1018, RAL-2004, RAL-3003, RAL-3009, RAL-3011, RAL-5002, RAL-5021, RAL-6002, RAL-6020, RAL-6029, RAL-7005, RAL-7035, RAL-8004, RAL-9002, RAL-9005, RAL-9006, RR-32
- Стоимость нестандартной цветовой гаммы дороже на 40 руб. за погонный метр
- Printech - Светлое дерево, Темное дерево, Орех, Античный дуб, Золотой дуб, Дикий камень, Камень песчаник, Винтаж светлый, Винтаж темный
- Printech двусторонний - Золотой дуб, Темное дерево, Античный дуб
- МАТ: RAL-3005, RAL-5005, RAL-6005, RAL-7024, RAL-8004, RAL-8017, RAL-8019, RAL-9005, RR-32
- МАТ двусторонний: RAL-8017/8017, RAL-7024/7024, RAL-9005/9005
- Texture: RAL-7024, RAL-8017, RAL-9005, RR32
- PURAL: RAL-3005, RAL-6005, RAL-7024, RAL-8004, RAL-8017, RR-32
- На металл класса: Эконом и СуперЭконом (толщина 0,30мм и 0,25мм) гарантии нет

\*подробности уточняйте у менеджеров отдела продаж

### Фальцевая панель (клик-замок)

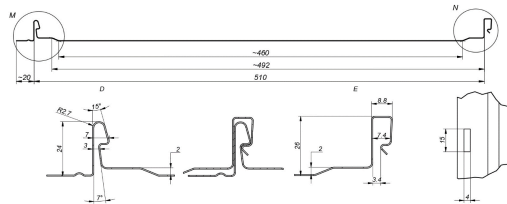
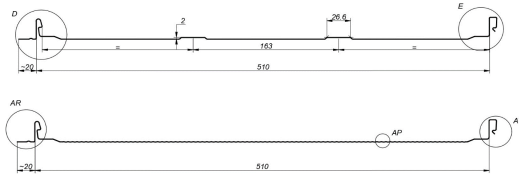
Наименование продукции	Полная/рабочая ширина, мм	Ед. изм.	Толщина металла, мм	СЕВЕРСТАЛЬ, НЛМК, ММК, SSAB, ARCELORMITTAL									
				Цинк (ZN)	Полиэстр 25 мкм			35 мкм		50 мкм			
					Односторонний	Двусторонний	Texture	MAT (Бельгия)	MAT двусторонний (Бельгия)	PURAL	Printech (Южная Корея)	Printech Двусторонний (Южная Корея)	
Фальцевая панель (клик-замок) гладкий с микрофрой с П-профилем	542/510	м/пог	0.45	-	426 руб	456 руб	477 руб	-	-	-	-	-	
			0.5	348 руб	458 руб	507 руб	-	554 руб	623 руб	739 руб	-	-	
			0.55	383 руб	-	-	-	-	-	-	-	-	-
			0.6	428 руб	554 руб	-	-	-	-	-	-	-	-
			0.7	473 руб	622 руб	-	-	-	-	-	-	-	-

### Доборные элементы

Наименование	Размер	Цинк	Полиэстр	Texture	MAT	MAT двусторонний	Pural
Конек для односкатной кровли	2000x160x160	639 руб	690 руб	По запросу	1294 руб	1489 руб	По запросу
Конек фигурный для клик-фальца	2000x160x160	683 руб	758 руб	По запросу	1381 руб	1588 руб	По запросу
Планка карнизная для клик-фальца	2000x130x80	475 руб	545 руб	По запросу	1035 руб	1191 руб	По запросу
Планка торцевая для клик-фальца	2000x100x60x20	530 руб	598 руб	По запросу	1105 руб	1270 руб	По запросу
Планка крепежная для клик-фальца	2000x50x20x30	274 руб	281 руб	По запросу	483 руб	556 руб	По запросу
Планка примыкания верхнее к стене для клик-фальца	2000x153x130	466 руб	517 руб	По запросу	915 руб	1052 руб	По запросу
Планка примыкания боковое к стене для клик-фальца	2000x115x60x25	347 руб	354 руб	По запросу	690 руб	794 руб	По запросу
Планка примыкания верхнее к трубе для клик-фальца	2000x250x210	731 руб	792 руб	По запросу	1381 руб	1588 руб	По запросу
Планка примыкания нижнее к трубе для клик-фальца	2000x157x200x30	619 руб	690 руб	По запросу	1220 руб	1403 руб	По запросу
Планка примыкания в штробу	2000x60x20	274 руб	281 руб	По запросу	483 руб	556 руб	По запросу

### Упаковка клик-фальца

Наименование	Ед. изм.	Цена
Усиленный короб (пленка, поддон, стяжка) до 6 метров	м/пог	880 руб



- Срок изготовления 3 дня
- Длина тип 1000 мм
- Заказы объемом менее 30 кв.м - без ограничения по срокам. Запуск в производство по 100% предоплате.
- Стандартные цвета PE: RAL-1014, RAL-3005, RAL-5005, RAL-6005, RAL-7004, RAL-7016, RAL-7024, RAL-8017, RAL-8019, RAL-9003
- Нестандартные цвета PE: RAL-1015, RAL-1018, RAL-2004, RAL-3003, RAL-3009, RAL-3011, RAL-5002, RAL-5021, RAL-6002, RAL-6020, RAL-6029, RAL-7005, RAL-7035, RAL-8004, RAL-9002, RAL-9005, RAL-9006, RR-32
- PURAL: RAL-3005, RAL-6005, RAL-7024, RAL-8004, RAL-8017, RR-32
- Стоимость нестандартной цветовой гаммы фальцевой кровли дороже на 40 руб. за погонный метр
- Printech - Светлое дерево, Темное дерево, Орех, Античный дуб, Золотой дуб, Дикая камень, Камень песчаник, Винтаж светлый, Винтаж темный
- Printech двусторонний - Золотой дуб, Темное дерево, Античный дуб
- MAT: RAL-3005, RAL-5005, RAL-6005, RAL-7024, RAL-8004, RAL-8017, RAL-8019, RAL-9005, RR-32
- MAT двусторонний: RAL-8017/8017, RAL-7024/7024, RAL-9005/9005
- Texture: RAL-7024, RAL-8017, RAL-9005, RR32

\*подробности уточняйте у менеджеров отдела продаж

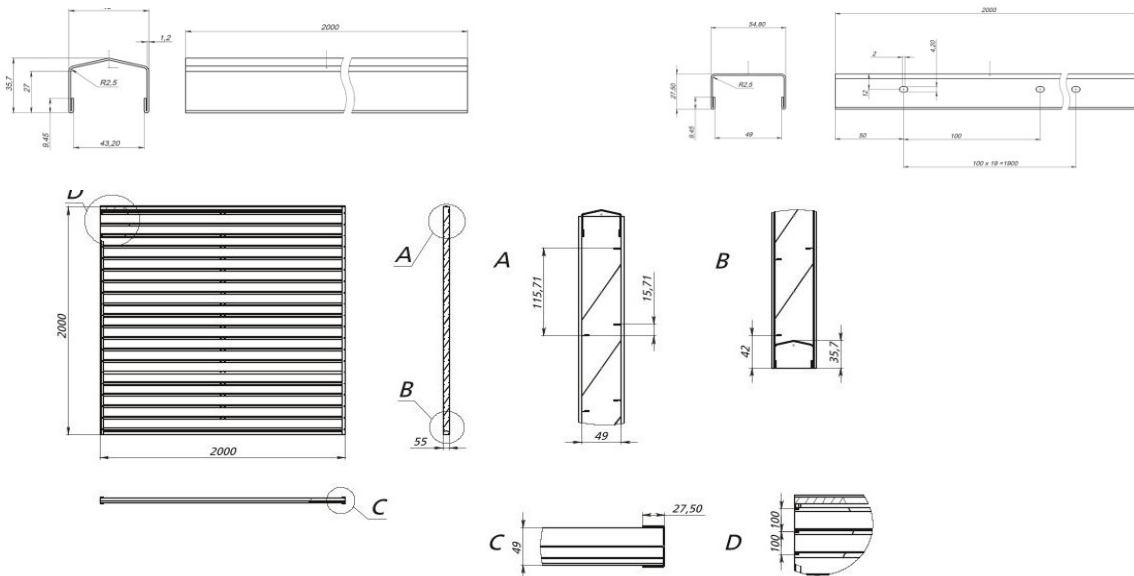
### Модульные заборы жалюзи

Наименование продукции	Ед. изм.	Толщина металла, мм	СЕВЕРСТАЛЬ, НЛМК, ММК, SSAB, ARCELORMITTAL							
			Полиэстр 25 мкм			35ммк		50ммк		
			Односторонний	Двусторонний	Texture	MAT (Бельгия)	MAT двусторонний (Бельгия)	PURAL	Printech Южная Корея	Printech Двусторонний
Ламель CLASSIC L-образный гладкий	м/пог	0.5	121 руб	136 руб	-	198 руб	228 руб	252 руб	245 руб	296 руб
Ламель CLASSIC L-образный с микрофрой	м/пог	0.5	121 руб	136 руб	-	198 руб	228 руб	252 руб	245 руб	296 руб
Ламель DUPLEX L-образный	м/пог	0.5	152 руб	170 руб	-	248 руб	285 руб	315 руб	306 руб	370 руб

### Доборные элементы

Наименование продукции	Ед. изм.	Толщина металла, мм	СЕВЕРСТАЛЬ, НЛМК, ММК, SSAB, ARCELORMITTAL							
			Полиэстр 25 мкм			35ммк		50ммк		
			Односторонний	Двусторонний	Texture	MAT (Бельгия)	MAT двусторонний (Бельгия)	PURAL	Printech Южная Корея	Printech Двусторонний
Планка усиливающая	м/пог	0.5	85 руб	106 руб	-	138 руб	163 руб	179 руб	175 руб	211 руб
Профиль П-образный вертикальный направляющий (боковой)	м/пог	0.5	114 руб	125 руб	-	180 руб	218 руб	240 руб	234 руб	275 руб
Профиль горизонтальный завершающий (верхний/нижний)	м/пог	0.5	114 руб	125 руб	-	180 руб	218 руб	240 руб	234 руб	275 руб

**ВНИМАНИЕ!!!** При заказе жалюзи для заборов длиной более 2 метров мы настоятельно рекомендуем установку усиливающей планки на каждый метр. Данная мера позволит избежать провисания и парусности полотна, сохраняя его в идеальном состоянии на протяжении всего срока службы.  
Усиливающая планка, установленная в верхней части жалюзи, обеспечивает дополнительную жесткость и стабильность конструкции, предотвращая деформацию под действием собственного веса или внешних факторов.



Упаковка

Наименование	Ед. изм.	Цена
Усиленный короб (пленка, поддон, стяжка) до 6 метров	м/пог	880 руб

- Срок изготовления 3 дня
- Заказы объемом менее 30 кв.м - без ограничения по срокам. Запуск в производство по 100% предоплате.
- Стандартные цвета PE: RAL-1014, RAL-3005, RAL-5005, RAL-6005, RAL-7004, RAL-7016, RAL-7024, RAL-8017, RAL-8019, RAL-9003
- Нестандартные цвета PE: RAL-1015, RAL-1018, RAL-2004, RAL-3003, RAL-3009, RAL-3011, RAL-5002, RAL-5021, RAL-6002, RAL-6020, RAL-6029, RAL-7005, RAL-7035, RAL-8004, RAL-9002, RAL-9005, RAL-9006, RR-32
- Стоимость нестандартной цветовой гаммы дороже на 20 руб. за погонный метр
- Printech- Светлое дерево, Темное дерево, Орех, Античный дуб, Золотой дуб, Диний камень, Камень песчаник, Винтаж светлый, Винтаж темный
- Printech двусторонний - Золотой дуб, Темное дерево, Античный дуб
- MAT: RAL-3005, RAL-5005, RAL-6005, RAL-7024, RAL-8004, RAL-8017, RAL-8019, RAL-9005, RR-32
- MAT двусторонний: RAL-8017/8017, RAL-7024/7024, RAL-9005/9005
- Texture: RAL-7024, RAL-8017, RAL-9005, RR32
- PURAL: RAL-3005, RAL-6005, RAL-7024, RAL-8004, RAL-8017, RR-32

\*подробности уточняйте у менеджеров отдела продаж



### Фальцевая кровля/Штрипс/Полоса/Штакетник

Наименование продукции	Полная/рабочая ширина, мм	Ед. изм.	Толщина металла, мм	СЕВЕРСТАЛЬ, НЛМК, ММК, SSAB, ARCELORMITTAL								
				Полиэстр 25 мкм			35мкм		50мкм			
				Цинк (ZN)	Односторонний	Двусторонний	Texture	МАТ (Бельгия)	МАТ двусторонний (Бельгия)	PURAL	Printech (Южная Корея)	Printech Двусторонний (Южная Корея)
Фальцевая кровля (замковая)	625/550	м/пог	0.4	295 руб	-	-	-	-	-	-	-	-
			0.45	338 руб	426 руб	470 руб	494 руб	-	-	-	-	-
			0.5	348 руб	458 руб	520 руб	-	574 руб	647 руб	769 руб	-	-
			0.55	383 руб	-	-	-	-	-	-	-	-
			0.6	429 руб	555 руб	-	-	-	-	-	-	-
			0.7	472 руб	623 руб	-	-	-	-	-	-	-
Штрипс	Индивидуальные размеры (кратно листу 1250 мм)	м/кв	0.3	429 руб	516 руб	-	-	-	-	-	-	-
			0.35	487 руб	575 руб	653 руб	-	-	-	-	-	-
			0.4	504 руб	611 руб	693 руб	-	-	-	-	-	-
			0.45	516 руб	671 руб	757 руб	818 руб	-	-	-	-	-
			0.5	560 руб	731 руб	812 руб	-	915 руб	1037 руб	1208 руб	1141 руб	1378 руб
			0.55	615 руб	-	-	-	-	-	-	-	-
			0.6	696 руб	876 руб	-	-	-	-	-	-	-
Евроштакетник	М (прямой/фигурный) П (прямой/фигурный) П-Премиум (прямой/фигурный) ПД (прямой/фигурный) В.К. (прямой/фигурный) 110 мм	м/пог	0.35	65 руб	75 руб	89 руб	-	-	-	-	-	-
			0.4	68 руб	81 руб	96 руб	-	-	-	-	-	-
			0.45	75 руб	90 руб	104 руб	112 руб	-	-	-	-	-
			0.5	81 руб	97 руб	112 руб	-	129 руб	146 руб	165 руб	165 руб	199 руб

- Срок изготовления фальцевой кровли/штрипса/полосы 3 дня
- Срок изготовления штакетника 1 день
- Заказы объемом менее 30 кв.м - без ограничения по срокам. Запуск в производство по 100% предоплате.
- Стандартные цвета PE: RAL-1014, RAL-3005, RAL-5005, RAL-6005, RAL-7004, RAL-7016, RAL-7024, RAL-8017, RAL-8019, RAL-9003
- Нестандартные цвета PE: RAL-1015, RAL-1018, RAL-2004, RAL-3003, RAL-3009, RAL-3011, RAL-5002, RAL-5021, RAL-6002, RAL-6020, RAL-6029, RAL-7005, RAL-7035, RAL-8004, RAL-9002, RAL-9005, RAL-9006, RR-32
- Стоимость нестандартной цветовой гаммы на штакетник дороже на 10 руб. за погонный метр
- Стоимость нестандартной цветовой гаммы фальцевой кровли/штрипса дороже на 40 руб. за погонный метр
- PURAL: RAL-3005, RAL-6005, RAL-7024, RAL-8004, RAL-8017, RR-32
- Printech- Светлое дерево, Темное дерево, Орех, Античный дуб, Золотой дуб, Дикая камень, Камень песчаный, Винтаж светлый, Винтаж темный
- Printech двусторонний - Золотой дуб, Темное дерево
- MAT: RAL-3005, RAL-5005, RAL-6005, RAL-7024, RAL-8004, RAL-8017, RAL-8019, RAL-9005, RR-32
- MAT двусторонний: RAL-8017/8017, RAL-7024/7024, RAL-9005/9005
- Texture: RAL-7024, RAL-8017, RAL-9005, RR32

### Сайдинг/Софит

Наименование продукции	Полная/рабочая ширина, мм	Ед. изм.	Толщина	Полиэстр 25 мкм		35мкм		50мкм	
				Односторонний	Texture	МАТ (Бельгия)	МАТ двусторонний (Бельгия)	Printech (Южная Корея)	Printech Двусторонний (Южная Корея)
				Металлический СОФИТ	260/243	м/пог	0.45	235 руб	262 руб
Металлический СОФИТ-ПРОФИ	365/310	0.50	257 руб	-	316 руб		327 руб	316 руб	344 руб
		0.45	321 руб	354 руб	-		-	-	-
Металлический сайдинг БЛОК-ХАУС	379/352	0.50	342 руб	-	392 руб		436 руб	392 руб	458 руб
		0.45	321 руб	354 руб	-		-	-	-
Металлический сайдинг ЕВРОБРУС	360/341	0.50	342 руб	-	392 руб		436 руб	392 руб	458 руб
		0.45	321 руб	354 руб	-	-	-	-	
			0.50	342 руб	-	392 руб	436 руб	392 руб	458 руб

### Доборные элементы для сайдинга

Наименование продукции	Размер	Ед. изм.	Односторонний	Texture	МАТ (Бельгия)	МАТ двусторонний (Бельгия)	Printech (Южная Корея)	Printech Двусторонний (Южная Корея)
Планка стартово-финишная	2000x50x20x20	шт 2м	216 руб	254 руб	414 руб	488 руб	414 руб	513 руб
Планка стыковочная	2000x45x75x45		599 руб	705 руб	940 руб	1037 руб	940 руб	1089 руб
Уголок внешний	2000x75x75		371 руб	437 руб	656 руб	793 руб	656 руб	833 руб
Угол сложный внешний	2000x45x75x75x45		838 руб	987 руб	1343 руб	1404 руб	1343 руб	1474 руб
Угол внутренних	2000x45x75x45		599 руб	705 руб	940 руб	1099 руб	940 руб	1153 руб
Откос	2000x45x75x85		599 руб	705 руб	940 руб	1099 руб	940 руб	1153 руб
Планка завершающая	2000x45x20x25		240 руб	282 руб	392 руб	549 руб	392 руб	577 руб
Планка лобовая	2000x40x250		650 руб	765 руб	1025 руб	1196 руб	1025 руб	1256 руб
J-профиль	2000x40x25x30		264 руб	310 руб	483 руб	622 руб	483 руб	654 руб
J-фаска	2000x50x50x200		695 руб	818 руб	1195 руб	1343 руб	1195 руб	1410 руб

- Заказы объемом менее 30 кв.м - без ограничения по срокам. Запуск в производство по 100% предоплате.
- Срок изготовления 2 дня
- Стандартные цвета PE: RAL-1014, RAL-3005, RAL-5005, RAL-6005, RAL-7004, RAL-7016, RAL-7024, RAL-8017, RAL-8019, RAL-9003
- Нестандартные цвета PE: RAL-1015, RAL-1018, RAL-2004, RAL-3003, RAL-3009, RAL-3011, RAL-5002, RAL-5021, RAL-6002, RAL-6020, RAL-6029, RAL-7005, RAL-7035, RAL-8004, RAL-9002, RAL-9005, RAL-9006, RR-32
- Стоимость нестандартной цветовой гаммы сайдинга дороже на 30 руб. за погонный метр
- Стоимость нестандартной цветовой гаммы на доборные элементы для сайдинга дороже на 30%
- Printech- Светлое дерево, Темное дерево, Орех, Античный дуб, Золотой дуб, Дикая камень, Камень песчаный, Винтаж светлый, Винтаж темный
- Printech двусторонний - Золотой дуб, Темное дерево, Античный дуб
- MAT: RAL-3005, RAL-5005, RAL-6005, RAL-7024, RAL-8004, RAL-8017, RAL-8019, RAL-9005, RR-32
- MAT двусторонний: RAL-8017/8017, RAL-7024/7024, RAL-9005/9005
- Texture: RAL-7024, RAL-8017, RAL-9005, RR32
- Толщина изделия 0,5 мм
- Длина min 500 мм

### Комплекующие и доборные элементы

Наименование продукции	СЕВЕРСТАЛЬ, НЛМК, ММК, SSAB, ARCELORMITTAL						
	Толщина 0,45-0,5						
	Цинк (ZN)	Полиэстр	Полиэстр двусторонний	Texture	MAT	MAT двусторонний	PURAL
Конек 2000x100мм	286 руб	365 руб	434 руб	470 руб	549 руб	598 руб	671 руб
Конек 2000x150мм	423 руб	545 руб	649 руб	684 руб	757 руб	854 руб	1074 руб
Конек 2000x200мм	597 руб	725 руб	865 руб	903 руб	952 руб	1160 руб	1282 руб
Конек финский 2000x160мм	647 руб	749 руб	885 руб	964 руб	1001 руб	1245 руб	1404 руб
Конек полукруглый малый (общая длина 2030/рабочая длина 1980)мм	-	811 руб	988 руб	1046 руб	1221 руб	1465 руб	1526 руб
Конек ПРЕМИУМ (общая длина 1980/рабочая длина 1880)мм	-	811 руб	988 руб	1046 руб	1221 руб	1465 руб	1526 руб
Заглушка к полукруг.коньку малому конусная	-	708 руб	863 руб	879 руб	976 руб	1037 руб	1123 руб
Заглушка к полукруг.коньку малому торцевая	-	312 руб	380 руб	396 руб	558 руб	610 руб	659 руб
Заглушка к коньку ПРЕМИУМ конусная	-	708 руб	863 руб	879 руб	976 руб	1086 руб	1196 руб
Тройник Y-образный для полукруглого конька малого	-	1873 руб	2283 руб	2508 руб	2807 руб	3662 руб	3906 руб
Тройник T-образный для полукруглого конька малого	-	1873 руб	2283 руб	2508 руб	2807 руб	3662 руб	3906 руб
Тройник Y-образный для конька ПРЕМИУМ	-	1873 руб	2283 руб	2508 руб	2807 руб	3662 руб	3906 руб
Тройник T-образный для конька ПРЕМИУМ	-	1873 руб	2283 руб	2508 руб	2807 руб	3662 руб	3906 руб
Четверник конька полукруглого малого	-	2290 руб	2791 руб	3137 руб	3906 руб	4516 руб	5004 руб
Четверник конька ПРЕМИУМ	-	2290 руб	2791 руб	3137 руб	3906 руб	4516 руб	5004 руб
Планка карнизная (капельник) (2000x60x100)мм	275 руб	311 руб	353 руб	378 руб	488 руб	720 руб	793 руб
Планка примыкания (2000x150x150)мм	423 руб	545 руб	649 руб	684 руб	757 руб	1001 руб	1147 руб
Планка торцевая/ (2000x80x90)мм	298 руб	365 руб	445 руб	464 руб	549 руб	781 руб	854 руб
Ветровая планка (торцевая) (2000x90x80)мм	298 руб	365 руб	445 руб	464 руб	549 руб	781 руб	854 руб
Ветровая планка (торцевая) фигурная (2000x115x105)мм	435 руб	479 руб	671 руб	696 руб	824 руб	1172 руб	1282 руб
Ендова (верхняя/нижняя) 2000x150мм	423 руб	545 руб	649 руб	684 руб	757 руб	854 руб	1074 руб
Ендова (верхняя/нижняя) 2000x200мм	597 руб	725 руб	865 руб	903 руб	952 руб	1160 руб	1282 руб
Ендова верхняя фигурная 2000x85x80x85мм	647 руб	749 руб	885 руб	964 руб	1001 руб	1245 руб	1404 руб
Ендова финская 2000x150x40x150мм	647 руб	749 руб	885 руб	964 руб	1001 руб	1245 руб	1404 руб
Угол (наружный/внутренний) 2000x30ммx30мм	136 руб	164 руб	199 руб	209 руб	243 руб	244 руб	307 руб
Угол (наружный/внутренний) 2000x50ммx50мм	187 руб	245 руб	299 руб	313 руб	324 руб	342 руб	409 руб
Парапет 2000 с домиком	По запросу	По запросу	По запросу	По запросу	По запросу	По запросу	По запросу
Парапет 2000	По запросу	По запросу	По запросу	По запросу	По запросу	По запросу	По запросу
*Планка для забора фигурная С-20, С-8, С-21 2000мм (RAL-3005, RAL-6005, RAL-7004, RAL-7024, RAL-8017, RR32)	162 руб	227 руб	-	-	-	-	-
Планка для забора П-образная С-20, С-8, С-21 2000мм	162 руб	227 руб	276 руб	294 руб	318 руб	366 руб	403 руб
Колпак на столб 40x40 (RAL-3005, RAL-6005, RAL-7024, RAL-8017, Zn)	652 руб	943 руб	-	-	-	-	-
Колпак на столб фигурный 3Д 40x40	-	3422 руб	-	-	-	-	-
Зонт Ø100мм-Ø200мм	По запросу	По запросу	По запросу	По запросу	По запросу	По запросу	По запросу
Снегозадержатель декоративный 2000мм	521 руб	540 руб	-	-	-	-	-
Снегозадержатель ЕВРО 3000мм (4 ножки)	-	1323 руб	-	-	-	-	-
Снегозадержатель ЕВРО 3000мм (4 ножки) (при заказе от 50шт)	-	1208 руб	-	-	-	-	-
Снегозадержатель ПРЕМИУМ 3000мм (4 ножки)	-	1517 руб	-	-	-	-	-
Снегозадержатель ПРЕМИУМ 3000мм (4 ножки) (при заказе от 50шт)	-	1402 руб	0 руб	0 руб	0 руб	0 руб	0 руб
Снегозадержатель для Фальцевой кровли 3000мм (4 ножки)	-	1890 руб	-	-	-	-	-
Снегозадержатель для Фальцевой кровли 3000мм (4 ножки) (при заказе от 50шт)	-	1785 руб	-	-	-	-	-



\*по чертежу

Наименование продукции	Ед. измерения	Цинк (ZN)	Полиэстр	Полиэстр двусторонний	Texture	MAT	MAT двусторонний	PURAL
Нестандартное изделие 2000мм	1 см	19 руб	27 руб	30 руб	31 руб	34 руб	40 руб	44 руб

#### Отливы оконные

Размер	Цена, шт.			
	Цинк (ZN)	Полиэстер(PE)	MAT	Pural
2000x50	164 руб	186 руб	256 руб	328 руб
2000x70	187 руб	227 руб	305 руб	437 руб
2000x100	218 руб	289 руб	427 руб	563 руб
2000x130	261 руб	337 руб	500 руб	649 руб
2000x150	317 руб	371 руб	610 руб	782 руб
2000x170	373 руб	429 руб	684 руб	830 руб
2000x200	423 руб	551 руб	757 руб	986 руб
2000x250	553 руб	611 руб	940 руб	1208 руб

#### Угловой отлив внешний/внутр. 90°

Размер	Цена, шт.		
	Цинк (ZN)	Полиэстер(PE)	MAT
500x500x50	215 руб	254 руб	415 руб
500x500x70	247 руб	284 руб	463 руб
500x500x100	313 руб	337 руб	550 руб
500x500x130	377 руб	396 руб	646 руб
500x500x150	411 руб	507 руб	827 руб
500x500x170	441 руб	538 руб	878 руб
500x500x200	475 руб	592 руб	965 руб
500x500x250	541 руб	649 руб	1058 руб

●Срок изготовления продукции 1 день

●Стандартные цвета: RAL-1014, RAL-3005, RAL-5005, RAL-6005, RAL-7004, RAL-7016, RAL-7024, RAL-8017, RAL-8019, RAL-9003

●Нестандартные цвета: RAL-1015, RAL-1018, RAL-2004, RAL-3003, RAL-3009, RAL-3011, RAL-5002, RAL-5021, RAL-6002, RAL-6020, RAL-6029, RAL-7005, RAL-7035, RAL-8004, RAL-9002, RAL-9005, RAL-9006, RR-32

●Стоимость нестандартной цветовой гаммы на доборные элементы дороже на 30%

●Printech- Светлое дерево, Темное дерево, Орех, Античный дуб, Золотой дуб, Дикий камень, Камень песчаник, Винтаж светлый, Винтаж темный

●Printech двусторонний - Золотой дуб, Темное дерево, Античный дуб

● MAT: RAL-3005, RAL-5005, RAL-6005, RAL-7024, RAL-8004, RAL-8017, RAL-8019, RAL-9005, RR-32

● MAT двусторонний: RAL-8017/8017, RAL-7024/7024, RAL-9005/9005

● Texture: RAL-7024, RAL-8017, RAL-9005, RR32

●На складе имеется готовая продукция в цветах: ZN, RAL-3005, RAL-6005, RAL-8017, RAL-7024, RR32



## Профильный и универсальный уплотнитель

Наименование	Кол-во в упаковке	Длина, мм.	Цена, шт.
Уплотнитель м/ч Монтеррей верхний	200	1100	27 руб
Уплотнитель м/ч BARSA верхний	200	1075	38 руб
Уплотнитель м/ч KRONA верхний	200	1150	29 руб
Уплотнитель для профнастила С20 верхний	300	1100	24 руб
Уплотнитель для профнастила С21 верхний	400	1000	19 руб
Уплотнитель для профнастила НС35 верхний	250	1000	22 руб
Уплотнитель для профнастила С44 верхний	130	1000	41 руб
Уплотнитель для профнастила Н60 верхний	100	845	44 руб
Уплотнитель для профнастила Н75 верхний	90	750	49 руб
Уплотнитель универсальный крупнозернистый 30x40мм	176	2000	182 руб
Уплотнитель универсальный 30x40мм Эконом	50	2000	129 руб

## Гидро-пароизоляция

Наименование	ширина, мм.	Цена, шт.
Пароизоляция Тераспан В 70 м/кв	1600	1611 руб
Гидро-пароизоляция ТЕРАСПАН D 70 м/кв	1600	1870 руб

## Вентиляционная лента

Наименование	Цена, шт.
Вентиляционная лента 5,00x0,10	800 руб

## Саморезы/заклепки

Наименование	Упаковка	Цинк (ZN)	Полиэстер (PE)
Саморезы 5,5x19	250 шт	3.20	3.20
Саморезы 4,8x35	250 шт	3.60	3.60
Саморезы 4,8x50	150 шт	4.00	4.00
Заклепка 4,0x10	1000 шт	2.50	2.50



Общество с ограниченной ответственностью

"ВСЯ КРОВЛЯ"

Офис/производство: МО, Люберецкий р-он, дер.Торбеево

(промзона-Северное Торбеево), д.5

тел: +7 495-008-84-76; +7 495-777-18-14

E-mail: 3@vkrovlya.ru, 4@vkrovlya.ru, 6@vkrovlya.ru,

11@vkrovlya.ru, 12@vkrovlya.ru, 15@vkrovlya.ru

Сайт: ВСЯКРОВЛЯ.РФ

## Водосточная система "Премиум"

Диаметр  $\varnothing 125-\varnothing 90$  мм

№	Наименование продукции	Пурал двусторонний 50/50 микрон	МАТ двусторонний 35/35 микрон	Полиэстр двусторонний 25/25 микрон	Zn/цинк
1	Жёлоб полукруглый $\varnothing 125/3000$ мм	1114 руб	957 руб	799 руб	656 руб
2	Заглушка торцевая $\varnothing 125$ мм	137 руб	132 руб	125 руб	103 руб
3	Угол жёлоба внешний $90^\circ/\varnothing 125$ мм	1369 руб	1369 руб	1369 руб	1009 руб
4	Угол жёлоба внутренний $90^\circ/\varnothing 125$ мм	1369 руб	1369 руб	1369 руб	1009 руб
5	Колено $60^\circ/90$ мм	308 руб	295 руб	285 руб	228 руб
6	Колено стока $\varnothing 90$ мм	331 руб	318 руб	308 руб	251 руб
7	Крюк короткий 4мм/ $\varnothing 125$ мм	131 руб	126 руб	120 руб	103 руб
8	Крюк длинный 4мм/ $\varnothing 125$ мм	171 руб	166 руб	160 руб	137 руб
9	Крюк длинный прямой 4мм/ $\varnothing 125$ мм	171 руб	166 руб	160 руб	137 руб
10	Кронштейн трубы 0,7/ $\varnothing 90$ мм	171 руб	166 руб	160 руб	137 руб
11	Соединитель желоба 0,7/ $\varnothing 125$ мм	205 руб	196 руб	183 руб	148 руб
12	Труба $\varnothing 90$ мм/3000мм	1433 руб	1273 руб	1129 руб	863 руб
13	Труба $\varnothing 90$ мм/1000мм	548 руб	509 руб	468 руб	342 руб
14	Труба соединительная $\varnothing 90$ мм/1000мм	547 руб	509 руб	467 руб	342 руб
15	Выпуск $\varnothing 90$ мм/125мм	319 руб	306 руб	297 руб	240 руб
16	Угол жёлоба внешний $135^\circ/\varnothing 125$ мм	1597 руб	1597 руб	1597 руб	1176 руб
17	Угол жёлоба внутренний $135^\circ/\varnothing 125$ мм	1597 руб	1597 руб	1597 руб	1176 руб

- Стандартные цвета: RAL-3005, RAL-6005, RAL-7024, RAL-8017, RAL-9003, RR32
- Нестандартные цвета: RAL-3009, RAL-3011, RAL-5005, RAL-7004, RAL-7016, RAL-8004, RAL-8019, RAL-9005, RAL-9006
- В матовом покрытии доступны RAL-8017МАТ, RAL-7024МАТ, RR32МАТ
- Стоимость нестандартной цветовой гаммы дороже на 20%
- На складе имеется готовая продукция в цветах: Zn, RAL-3005, RAL-6005, RAL-7024, RAL-8017, RAL-9003, RR32
- Срок изготовления изделий нестандартных цветов 3 дня





Общество с ограниченной ответственностью

"ВСЯ КРОВЛЯ"

Офис/производство: МО, Люберецкий р-он,

дер.Торбеево

(промзона-Северное Торбеево), д.5

тел: +7 495-008-84-76; +7 495-777-18-14

E-mail: 3@vkrovlya.ru, 4@vkrovlya.ru, 6@vkrovlya.ru,

11@vkrovlya.ru, 12@vkrovlya.ru, 15@vkrovlya.ru

Сайт: ВСЯКРОВЛЯ.РФ

## Профиль для гипсокартона

Наименование продукции	Кол-во в упаковке	Кол-во на поддоне	Толщина, мм					
			0.35	0.4	0.45	0.5	0.55	0.6
Профиль ПП 60*27 пр-ль потолочный	12	420 шт	155 руб	162 руб	168 руб	193 руб	211 руб	225 руб
Профиль ПНП 28*27 пр-ль направ. потолочный	24	576 шт	101 руб	108 руб	112 руб	124 руб	131 руб	143 руб
Профиль ПС 50*50 пр-ль стоечный	12	360 шт	-	226 руб	249 руб	274 руб	329 руб	367 руб
Профиль ПН 50*40 пр-ль направляющий	12	432 шт	-	201 руб	211 руб	242 руб	280 руб	305 руб
Профиль ПС 75*50 пр-ль стоечный	8	288 шт	-	305 руб	311 руб	367 руб	398 руб	454 руб
Профиль ПН 75*40 пр-ль стоечный	8	240 шт	-	255 руб	280 руб	311 руб	342 руб	392 руб
Профиль ПС 100*50 пр-ль стоечный	8	200 шт	-	311 руб	373 руб	392 руб	417 руб	429 руб
Профиль ПН 100*40 пр-ль направляющий	8	240 шт	-	274 руб	342 руб	361 руб	342 руб	392 руб
Профиль ПУ 20*20 профиль угловой 3000мм		50 шт	61 руб					
Профиль ПУ 25*25 профиль угловой 3000мм		50 шт	73 руб					
Профиль маячковый ПМ 23*6 3000мм		50 шт	45 руб					
Профиль маячковый ПМ 24*10 3000мм		50 шт	56 руб					
Подвес прямой (274 мм) укороч. 0,7 мм (шт)			17 руб					
Соединитель профилей П(60*27) /краб. (шт)			30 руб					

- Срок изготовления продукции 1 день
- Минимальный заказ от 120 шт
- Заказы принимаются кратно упаковкам

## Дымники на трубу

Дымник на трубу

Полупериметр (см)	Цинк (ZN)	РЕ Полиэстер	МАТ
50	1430 руб	1704 руб	2965 руб
55	1487 руб	1808 руб	3068 руб
60	1545 руб	1896 руб	3157 руб
65	1634 руб	2012 руб	3272 руб
70	1692 руб	2098 руб	3358 руб
75	1750 руб	2186 руб	3446 руб
80	1808 руб	2274 руб	3535 руб
85	2012 руб	2509 руб	3769 руб
90	2070 руб	2597 руб	3857 руб
95	2156 руб	2713 руб	3973 руб
100	2216 руб	2801 руб	4062 руб
105	2302 руб	2917 руб	4178 руб
110	2360 руб	3003 руб	4263 руб
115	2625 руб	3121 руб	4382 руб
120	3187 руб	3888 руб	5148 руб
125	3275 руб	4004 руб	5264 руб
130	3363 руб	4107 руб	5368 руб
135	3449 руб	4223 руб	5484 руб
140	3507 руб	4326 руб	5587 руб
145	3595 руб	4442 руб	5703 руб
150	3683 руб	4558 руб	5819 руб
160	4062 руб	4997 руб	6258 руб
170	4238 руб	5229 руб	6489 руб
180	4415 руб	5463 руб	6724 руб
190	4589 руб	5698 руб	6958 руб
200	4762 руб	5930 руб	7190 руб
210	6056 руб	7281 руб	8542 руб
220	6260 руб	7543 руб	8804 руб
230	6464 руб	7806 руб	9066 руб
240	6668 руб	8068 руб	9328 руб
250	6870 руб	8332 руб	9593 руб
260	7836 руб	9354 руб	10614 руб
270	8068 руб	9646 руб	10907 руб
280	8305 руб	9936 руб	11197 руб
290	8537 руб	10228 руб	11489 руб
300	8769 руб	10521 руб	11781 руб

Дымник на трубу фигурный 3D

Полупериметр (см)	Цинк (ZN)	РЕ Полиэстер	МАТ
50	3002 руб	3579 руб	6226 руб
55	3124 руб	3796 руб	6443 руб
60	3246 руб	3981 руб	6629 руб
65	3431 руб	4225 руб	6872 руб
70	3553 руб	4405 руб	7052 руб
75	3674 руб	4590 руб	7238 руб
80	3796 руб	4776 руб	7423 руб
85	4225 руб	5268 руб	7915 руб
90	4347 руб	5453 руб	8101 руб
95	4527 руб	5697 руб	8344 руб
100	4654 руб	5882 руб	8529 руб
105	4834 руб	6126 руб	8773 руб
110	4956 руб	6306 руб	8953 руб
115	5512 руб	6555 руб	9202 руб
120	6692 руб	8164 руб	10811 руб
125	6878 руб	8408 руб	11055 руб
130	7063 руб	8625 руб	11272 руб
135	7243 руб	8868 руб	11515 руб
140	7365 руб	9085 руб	11733 руб
145	7550 руб	9329 руб	11976 руб
150	7735 руб	9572 руб	12220 руб
160	8529 руб	10494 руб	13141 руб
170	8900 руб	10981 руб	13628 руб
180	9271 руб	11473 руб	14120 руб
190	9636 руб	11965 руб	14613 руб
200	10001 руб	12453 руб	15100 руб
210	12717 руб	15290 руб	17938 руб
220	13146 руб	15841 руб	18488 руб
230	13575 руб	16392 руб	19039 руб
240	14004 руб	16942 руб	19590 руб
250	14427 руб	17498 руб	20145 руб
260	16455 руб	19642 руб	22290 руб
270	16942 руб	20257 руб	22904 руб
280	17440 руб	20865 руб	23513 руб
290	17927 руб	21480 руб	24127 руб
300	18414 руб	22094 руб	24741 руб

- Стандартные цвета: RAL-1014, RAL-3005, RAL-5005, RAL-6005, RAL-7004, RAL-7016, RAL-7024, RAL-8017, RAL-8019, RAL-9003
- Нестандартные цвета РЕ: RAL-1015, RAL-1018, RAL-2004, RAL-3003, RAL-3009, RAL-3011, RAL-5002, RAL-5021, RAL-6002, RAL-6020, RAL-6029, RAL-7005, RAL-7035, RAL-8004, RAL-9002
- Стоимость нестандартной цветовой гаммы дороже на 30%
- МАТ: RAL-3005, RAL-5005, RAL-6005, RAL-7024, RAL-8004, RAL-8017, RAL-8019, RAL-9005, RR-32
- Texture: RAL-7024, RAL-8017, RAL-9005, RR32

## Колпаки на столб

Колпак на столб

Полупериметр (см)	Цинк (ZN)	РЕ Полиэстр	МАТ	Printech
50	1029 руб	1175 руб	2435 руб	2435 руб
55	1064 руб	1215 руб	2476 руб	2476 руб
60	1089 руб	1256 руб	2516 руб	2516 руб
65	1119 руб	1298 руб	2559 руб	2559 руб
70	1145 руб	1341 руб	2602 руб	2602 руб
75	1175 руб	1382 руб	2642 руб	2642 руб
80	1200 руб	1424 руб	2685 руб	2685 руб
85	1256 руб	1520 руб	2781 руб	2781 руб
90	1286 руб	1563 руб	2824 руб	2824 руб
95	1314 руб	1603 руб	2864 руб	2864 руб
100	1341 руб	1646 руб	2907 руб	2907 руб
105	1369 руб	1702 руб	2962 руб	2962 руб
110	1437 руб	1745 руб	3005 руб	3005 руб
115	1465 руб	1856 руб	3116 руб	3116 руб
120	1997 руб	2415 руб	3676 руб	3676 руб
125	2025 руб	2440 руб	3701 руб	3701 руб
130	2052 руб	2496 руб	3757 руб	3757 руб
135	2082 руб	2539 руб	3799 руб	3799 руб
140	2123 руб	2582 руб	3842 руб	3842 руб
145	2151 руб	2637 руб	3898 руб	3898 руб
150	2178 руб	2680 руб	3941 руб	3941 руб
160	2372 руб	2862 руб	4122 руб	4122 руб
170	2440 руб	2962 руб	4223 руб	4223 руб
180	2514 руб	3061 руб	4321 руб	4321 руб
190	2582 руб	3162 руб	4422 руб	4422 руб
200	2650 руб	3262 руб	4523 руб	4523 руб
210	3225 руб	3983 руб	5244 руб	5244 руб
220	3295 руб	4089 руб	5350 руб	5350 руб
230	3363 руб	4195 руб	5456 руб	5456 руб
240	3434 руб	4301 руб	5562 руб	5562 руб
250	3502 руб	4407 руб	5668 руб	5668 руб
260	3933 руб	4657 руб	5917 руб	5917 руб
270	4019 руб	4768 руб	6028 руб	6028 руб
280	4099 руб	4878 руб	6139 руб	6139 руб
290	4185 руб	4989 руб	6250 руб	6250 руб
300	4266 руб	5108 руб	6368 руб	6368 руб

Колпак на столб фигурный 3D

Полупериметр (см)	РЕ (Полиэстр)	Printech	МАТ
50	2205 руб	2940 руб	2940 руб
55	2426 руб	3234 руб	3234 руб
60	2646 руб	3528 руб	3528 руб
65	2867 руб	3822 руб	3822 руб
70	3087 руб	4116 руб	4116 руб
75	3308 руб	4410 руб	4410 руб
80	3528 руб	4704 руб	4704 руб
85	3749 руб	4998 руб	4998 руб
90	3969 руб	5292 руб	5292 руб
95	4190 руб	5586 руб	5586 руб
100	4410 руб	5880 руб	5880 руб
105	4631 руб	6174 руб	6174 руб
110	4851 руб	6468 руб	6468 руб
115	5072 руб	6762 руб	6762 руб
120	5292 руб	7056 руб	7056 руб
125	5513 руб	7350 руб	7350 руб
130	5733 руб	7644 руб	7644 руб
135	5954 руб	7938 руб	7938 руб
140	6174 руб	8232 руб	8232 руб
145	6395 руб	8526 руб	8526 руб
150	6615 руб	8820 руб	8820 руб
160	7056 руб	9408 руб	9408 руб
170	7497 руб	9996 руб	9996 руб
180	7938 руб	10584 руб	10584 руб
190	8379 руб	11172 руб	11172 руб
200	8820 руб	11760 руб	11760 руб
210	9261 руб	12348 руб	12348 руб
220	9702 руб	12936 руб	12936 руб
230	10143 руб	13524 руб	13524 руб
240	10584 руб	14112 руб	14112 руб
250	11025 руб	14700 руб	14700 руб
260	11466 руб	15288 руб	15288 руб
270	11907 руб	15876 руб	15876 руб
280	12348 руб	16464 руб	16464 руб
290	12789 руб	17052 руб	17052 руб
300	13230 руб	17640 руб	17640 руб

● Стандартные цвета: RAL-1014, RAL-3005, RAL-5005, RAL-6005, RAL-7004, RAL-7016, RAL-7024, RAL-8017, RAL-8019, RAL-9003

● Нестандартные цвета PE: RAL-1015, RAL-1018, RAL-2004, RAL-3003, RAL-3009, RAL-3011, RAL-5002, RAL-5021, RAL-6002, RAL-6020, RAL-6029, RAL-7005, RAL-7035, RAL-8004, RAL-9002, RAL-9005, RAL-9006, RR-32

● Стоимость нестандартной цветовой гаммы дороже на 30%

● МАТ: RAL-3005, RAL-5005, RAL-6005, RAL-7024, RAL-8004, RAL-8017, RAL-8019, RAL-9005, RR-32



## Карта цветов

Общество с ограниченной ответственностью "Вся Кровля"  
 МО, Люберецкий р-он, дер.Торбеево  
 (промзона-Северное Торбеево), д.5  
 Офис: +7 495-008-84-76; +7 495-777-18-14  
 E-mail: 3@vkrovlya.ru, 4@vkrovlya.ru, 6@vkrovlya.ru, 11@vkrovlya.ru, 12@vkrovlya.ru

\*При оформлении заказа необходимо учитывать допустимое отклонение оттенков по RAL.  
 Во избежании разногласия изделий Вам необходимо предоставить образец необходимого оттенка.  
 При заказе продукции в цветах Printech - запрашивайте актуальный образец или фото образца у менеджеров отдела продаж.  
 При отсутствии образца или согласованного оттенка, претензии не принимаются.

Покрытие	Премиум				Односторонний полиэстр								Двусторонний полиэстр			
	Matt 0,5	Db Matt 0,5	Pural 0,5	Texture 0,45	Pe 0,25	Pe 0,3	Pe 0,35	Pe 0,4	Pe 0,45	Pe 0,5	Pe 0,6	Pe 0,7	Pe 0,35	Pe 0,4	Pe 0,45	Pe 0,5
RAL 1014								✓	✓	✓						
RAL 1015								✓		✓						
RAL 1018										✓						
RAL 2004										✓						
RAL 3003										✓						
RAL 3005	✓		✓		✓	✓	✓	✓	✓	✓	✓	✓	✓	✓	✓	✓
RAL 3009								✓	✓	✓						
RAL 3011								✓	✓	✓						
RAL 5002										✓						
RAL 5005	✓							✓	✓	✓		✓				
RAL 5021										✓						
RAL 6002										✓						
RAL 6005	✓		✓		✓	✓	✓	✓	✓	✓	✓	✓	✓	✓	✓	✓
RAL 6020										✓						
RAL 6029										✓						
RAL 7004							✓	✓	✓	✓		✓		✓		
RAL 7005										✓						
RAL 7016										✓		✓				
RAL 7024	✓	✓	✓	✓		✓	✓	✓	✓	✓	✓	✓	✓	✓	✓	✓
RAL 7035										✓						
RAL 8004	✓		✓						✓	✓						
RAL 8017	✓	✓	✓	✓	✓	✓	✓	✓	✓	✓	✓	✓	✓	✓	✓	✓
RAL 8019	✓								✓	✓	✓					
RAL 9002										✓						
RAL 9003							✓	✓	✓	✓	✓	✓		✓		
RAL 9005	✓	✓	✓	✓					✓	✓						
RAL 9006									✓	✓						
RR 32	✓		✓	✓			✓	✓	✓	✓				✓		✓

Цинк	Zn 0,25	Zn 0,3	Zn 0,35	Zn 0,4	Zn 0,45	Zn 0,5	Zn 0,55	Zn 0,6	Zn 0,7	Zn 0,8	Zn 0,9	Zn 1,0	Zn 1,2
		✓	✓	✓	✓	✓	✓	✓	✓	✓	✓	✓	✓

Printech		Односторонний		Двусторонний
		0.4	0.5	0.5
Дикий камень		-	✓	-
Камень песчаник		-	✓	-
Кирпич			✓	
Темное дерево		-	✓	✓
Светлое дерево		-	✓	-
Золотой дуб		✓	✓	✓
Дымчатый дуб		-	✓	-
Орех		-	✓	-
ВИНТАЖ светлый		-	✓	-
ВИНТАЖ темный		-	✓	-
Каштан		-	✓	-
Античный дуб		✓	✓	✓

## КАК ПРАВИЛЬНО ХРАНИТЬ МЕТАЛЛ

Место хранения: закрытые помещения либо навесы, исключающие прямое попадание солнечных лучей и атмосферных осадков, а также образование конденсата внутри пачки по причине колебаний температуры и влажности.

Способ размещения: на ровной горизонтальной поверхности, на деревянных подкладках толщиной не менее 50 мм, шириной не менее 100 мм, длиной на 100 мм превышающей ширину пачки, расположенных на расстоянии не более 2 м друг от друга.

Для профилированных листов с высотой гофры 8 мм и менее, выпускаемых по ГОСТ 24045 или стандартам организации, расстояние между подкладками должно исключать провисание пачки листов между подкладками.

Условия хранения должны исключать механические повреждения, смещение листов относительно друг друга, а также воздействие агрессивных жидкостей и открытого пламени. При хранении проката оцинкованного необходимо избегать контакта с черным металлом, медью и ее сплавами.

Допустимый срок хранения профилированных листов — не более двух недель с момента доставки к месту применения (хранения) до начала монтажа. Для более продолжительного хранения, необходимо проложить подкладки под каждый лист, чтобы обеспечить проветривание листов и не допустить возникновения конденсата.

### Внимание!

Категорически запрещено использование углошлифовальной машины с абразивным кругом.

Для резки металла необходимо использовать исключительно специальных ножниц по металлу



## ГАРАНТИЯ НА ПРОДУКЦИЮ

Гарантийный срок на продукцию устанавливается согласно таблице и в зависимости от вида покрытия/ изделия.

Срок действия гарантии рассчитывается с даты покупки изделия конечным Покупателем, указанной в гарантийном талоне, или с даты производства продукции, в зависимости от того, какой срок наступил раньше.

Гарантия распространяется на изделия под торговой маркой «ВСЯ КРОВЛЯ»: металлочерепицу, металлический сайдинг, фальцевую кровлю, профнастил, доборные элементы, металлический штакетник, водосточные системы «ПРЕМИУМ», — изготовленные из стали с цинковым полимерным покрытием от 0,5 мм и выше.

Покрытие/изделие	СРОК ГАРАНТИИ	
	Гарантия на технические характеристики	Гарантия на сохранность внешнего вида
<b>PURAL</b>	25 лет	10 лет
<b>MAT</b>	25 лет	10 лет
<b>PRINTECH</b>	10 лет	5 лет
<b>Полиэстер (PE)</b>	5 лет	5 лет
<b>ZN (цинк)</b>	2 года	2 года
<b>Водосточные системы</b>	PE Double — 5 лет	PE Double — 5 лет
	Pural Double — 10 лет	Pural Double — 10 лет